



MADE BY TITAN®



Pneus Agricoles

ANCRÉS DANS
L'EXCELLENCE

2026



Croissance soutenue de succès en succès.

Depuis plus de 121 ans, **Goodyear Farm Tires**^{*} est le numéro un des pneumatiques agricoles, et nous sommes toujours aussi motivés pour nous maintenir au premier plan en termes d'innovation, de fiabilité et de performance dans cette industrie. Faible consommation de carburant, traction améliorée et compactage du sol réduit restent les caractéristiques marquantes de chaque pneumatique de notre gamme. Il va sans dire que des essais rigoureux dans les conditions les plus éprouvantes restent la norme, tous nos pneumatiques étant spécialement fabriqués avec précision pour le marché européen.

Notre engagement envers une croissance continue se retrouve au cœur de toutes nos activités. Depuis l'élargissement de notre gamme de pneus et l'extension de notre réseau de distributeurs européens jusqu'à l'accroissement de notre clientèle dans son ensemble, nous sommes fiers de nous imposer à la pointe du progrès dans cette industrie.

Une marque de confiance dans les champs

^{*}**Goodyear Farm Tires** est une marque sous licence de Titan International Inc. S'appuyant sur un réseau de revendeurs répartis dans le monde entier, Titan est une marque mondiale sur laquelle les fabricants d'équipements d'origine et les exploitants peuvent compter, pour ses produits durables et ses services de qualité.



GOODYEAR FARM TIRES | NOTRE GAMME

Pneus Radiaux pour Tracteurs

OPTITRAC | SUPER TRACTION RADIAL SPECIAL SURE GRIP CUSTOM FLO GRIP



OPTITRAC R-1W | LSW OPTITRAC R-1W

- ◆ Pneu de performance haut de gamme pour un travail polyvalent en champs comme sur route
- ◆ Capable de travailler confortablement à des vitesses allant jusqu'à 65km/h (selon la taille du pneu)
- ◆ Bande de roulement résistante à l'usure, conçue pour maximiser la durée de vie du pneu
- ◆ Profil conçu pour minimiser le tassement du sol
- ◆ Crampons asymétriques pour une meilleure action autonettoyante
- ◆ Conception de flottation extrême pour éliminer les tassements des sols et l'orniérage (technologie LSW)



SUPER TRACTION RADIAL R-1W

- ◆ Bande de roulement auto-nettoyante par le design à 45° de ses crampons
- ◆ Jusqu'à 25 % plus profonde que les pneus R-1 conventionnels
- ◆ Pour des applications dans des conditions de sol lourd et mouillé



SPECIAL SURE GRIP R-2

- ◆ Profondeur de bande de roulement deux fois celle des pneus R-1 conventionnels
- ◆ Accroche supplémentaire dans les sols meubles et humides grâce au design spécifique de la bande de roulement
- ◆ Renfort supplémentaire des crampons assurant durabilité et résistance



CUSTOM FLO GRIP R-2

- ◆ Profondeur de bande de roulement deux fois celle des pneus R-1 conventionnels
- ◆ Nouvelle forme radiale pour améliorer les performances
- ◆ Nouvelle conception de bande de roulement profonde pour une meilleure résistance à l'usure et une meilleure traction dans la boue
- ◆ Crampons renforcés pour une grande durabilité à forte charge

Explications sur les principaux avantages de nos pneus



ANCRÉS DANS L'EXCELLENCE

Dimension	Modèle	TL/TT	Indice de charge	Bar	Vitesse (Km/h)	Charge max (kg)	Jante (po)	Largeur (mm)	Diamètre (mm)	Circ de roulement (mm)	Rayon sous charge (mm)
240/70R16	Optitrac	TL	104A8/B	2.4	50	900	W8	244	742	2210	333
260/70R16	Optitrac	TL	109A8/B	2.4	50	1030	W8	258	770	2311	348
280/70R16	Optitrac	TL	112A8/B	2.4	50	1120	W9	282	798	2371	356
280/70R18	Optitrac	TL	114A8	2.4	40	1180	W9	282	849	2544	385
260/70R20	Optitrac	TL	113A8/B	2.4	50	1150	W8	258	872	2616	399
280/70R20	Optitrac	TL	116A8/B	2.4	50	1250	W9	282	900	2718	409
280/85R20	Optitrac	TL	112A8/B	1.6	40	1120	W10	282	984	2942	444
300/70R20	Optitrac	TL	110A8	1.6	40	1060	W9	295	952	2851	432
320/70R20	Optitrac	TL	123A8/B	2.4	50	1550	W10	319	982	2861	432
280/85R24	Optitrac	TL	115D	1.6	65	1215	W10	282	1086	3255	488
320/85R24	Optitrac	TL	122D	1.6	65	1500	W10	318	1151	3454	518
340/85R24	Optitrac	TL	130D	2.4	65	1900	W12	349	1181	3606	549
380/70R24	Optitrac	TL	125D	1.6	65	1650	W12	394	1188	3584	535
380/85R24*	Optitrac	TL	131D	1.6	65	1950	W12	374	1250	3769	565
420/70R24	Optitrac	TL	130D	1.6	65	1900	W12	415	1233	3711	551
440/65R24	Optitrac	TL	128D	1.6	65	1800	W14L	439	1183	3566	532
480/65R24	Optitrac	TL	133D	1.6	65	2060	W15L	479	1234	3680	552
540/65R24	Optitrac	TL	146A8/B	2.4	50	3000	W16L	543	1330	3995	631
460/85R26	Optitrac	TL	148A8/B	2.4	65	3150	W15	456	1444	4301	659
750/65R26	Optitrac	TL	166D	2.4	65	5300	DW25B	768	1622	4865	719
VF620/75R26CFO	Optitrac	TL	178D	3.2	65	7500	DW20B	638	1570	4697	692
VF750/65R26CFO	Custom Flo Grip	TL	177A8	2.4	40	7300	DW25B	742	1686	5032	737
280/85R28*	Optitrac	TL	118D	1.6	65	1320	W10	282	1187	3558	545
340/85R28	Optitrac	TL	127D	1.6	65	1750	W11	341	1294	3858	579
380/70R28	Optitrac	TL	127D	1.6	65	1750	W12	380	1293	3874	581
380/85R28	Optitrac	TL	133D	1.6	65	2060	W12	388	1357	4080	562
420/70R28	Optitrac	TL	133D	1.6	65	2060	W13	429	1347	4069	609
420/85R28	Optitrac	TL	139D	1.6	65	2430	W15L	418	1425	4207	619
440/65R28	Optitrac	TL	131D	1.6	65	1950	W14L	422	1280	3890	588
480/65R28	Optitrac	TL	136D	1.6	65	2240	W15L	476	1336	4061	614
540/65R28	Optitrac	TL	142D	1.6	65	2650	W18L	550	1413	4218	633
600/65R28	Optitrac	TL	154D	2.4	65	3750	W18L	587	1504	4556	685
600/65R28	Optitrac	TL	160D	3.2	65	4491	W18L	585	1518	4551	672
600/70R28	Optitrac	TL	161D	2.8	65	4625	W18L	597	1554	4705	706
380/85R30	Optitrac	TL	135D	1.6	65	2180	W12	380	1408	4226	633
420/85R30	Optitrac	TL	145D	2.4	65	2900	W13	426	1472	4444	664
460/85R30	Optitrac	TL	145B	1.6	50	2900	W15L	475	1542	4572	686
480/70R30	Optitrac	TL	152D	3.2	65	3550	W15L	472	1501	4561	692
540/65R30	Optitrac	TL	150D	2.4	65	3350	W16L	550	1477	4377	657
600/70R30	Optitrac	TL	152D	1.6	65	3550	DW18A	592	1611	4867	728
600/70R30	Optitrac	TL	158D	2.4	65	4250	DW20B	608	1629	4909	732
LSW750/45R30	Optitrac	TL	161D	1.6	65	4625	DW25B	724	1425	4240	618
800/65R32	Optitrac	TL	172D	2.4	65	6300	DW27B	813	1833	5515	820
LSW1000/45R32	LSW Optitrac	TL	184D	2.4	65	9000	DH36HB	991	1707	5001	710
LSW1100/35R32	LSW Optitrac	TL	175D	1.6	65	6900	DH38HB	1045	1565	4742	712
380/85R34	Optitrac	TL	137D	1.6	65	2300	W12	393	1503	4532	676
420/85R34	Optitrac	TL	147D	2.4	65	3075	W15L	418	1578	4772	717
460/85R34	Optitrac	TL	147D	1.6	65	3075	W15L	467	1659	5010	742

*les mesures indiquées sont des estimations

Dimension	Modèle	TL/TT	Indice de charge	Bar	Vitesse (Km/h)	Charge max (kg)	Jante (po)	Largeur (mm)	Diamètre (mm)	Circ de roulement (mm)	Rayon sous charge (mm)
480/70R34	Optitrac	TL	146D	2.0	65	3000	W15L	479	1588	4799	719
480/70R34	Optitrac	TL	155D	3.2	65	3878	DW15A	481	1584	4826	732
540/65R34	Optitrac	TL	152D	2.4	65	3550	W18L	536	1581	4775	714
600/65R34	Optitrac	TL	157D	2.4	65	4125	DW20B	600	1626	4901	730
650/75R34	Optitrac	TL	162D	1.6	65	4750	DW20B	661	1817	5403	787
IF420/85R34	Optitrac	TL	148D	1.6	65	3152	DW15A	435	1573	4751	710
VF420/85R34	Optitrac	TL	154D	1.6	65	3742	DW15A	425	1573	4701	690
320/85R38	Super Traction Radial	TL	143A8/B	3.6	50	2722	W10	304	1501	4599	704
380/80R38	Optitrac	TL	142D	2.4	65	2650	W12	373	1583	4822	731
420/85R38	Optitrac	TL	149D	2.4	65	3250	W14	438	1678	5097	770
460/85R38	Optitrac	TL	149D	1.6	65	3250	W14L	455	1776	5330	789
480/80R38	Special Sure Grip	TL	149A8/B	1.6	50	3243	DW16A	452	1805	5432	808
520/70R38	Optitrac	TL	150D	1.6	65	3350	W16L	513	1751	5256	779
520/85R38	Optitrac	TL	155D	1.6	65	3875	DW16L	546	1849	5550	630
540/65R38	Optitrac	TL	153D	2.4	65	3650	W16L	544	1681	5146	775
600/65R38	Optitrac	TL	153D	1.6	65	3650	W18L	573	1748	5321	806
650/65R38	Optitrac	TL	166D	2.8	65	5300	DW20B	650	1825	5475	834
650/85R38	Optitrac	TL	173D	2.4	65	6500	DW20B	667	2068	6162	901
710/70R38	Optitrac	TL	166D	1.6	65	5300	DW23B	713	1930	5789	855
710/70R38	Optitrac	TL	171D	2.4	65	6150	DW23B	706	1943	5844	868
IF710/70R38CFO	Optitrac	TL	181D	2.8	65	8255	DW25B	741	1952	5824	854
IF800/70R38	Optitrac	TL	179A8/B	1.6	50	7750	DW27B	789	2070	6150	925
VF380/80R38	Optitrac	TL	154D	2.4	65	3750	W12	374	1584	4792	719
VF650/65R38	Optitorque	TL	175D	2.4	65	6900	DW23B	670	1808	5358	776
380/80R42	Optitrac	TL	150D	3.2	65	3350	W12A	368	1676	5131	784
480/80R42	Optitrac	TL	156D	2.4	65	4000	W16L	494	1829	5551	837
520/80R42	Optitrac	TL	157A8/B	1.6	50	4125	W16	504	1944	5840	900
520/85R42	Optitrac	TL	157D	1.6	65	4125	W18L	533	1931	5815	865
520/85R42	Optitrac	TL	162A8/B	2.4	50	4750	W16L	508	1940	5826	896
520/85R42	Optitrac	TL	162D	2.4	65	4750	W16A	538	1933	5840	874
580/85R42	Optitrac	TL	168D	2.4	65	5600	DD18	594	2029	6139	921
620/70R42	Optitrac	TL	166D	2.4	65	5307	DW20B	620	1936	5852	877
650/65R42*	Optitrac	TL	170D	3.2	65	6000	DW20B	645	1913	5812	858
710/70R42	Optitrac	TL	173D	2.4	65	6486	DW23B	703	2045	6169	921
710/70R42	Optitrac	TL	179D	3.2	65	7750	DW23B	699	2061	6234	931
710/75R42	Optitrac	TL	175D	2.4	65	6900	DW23B	711	2159	6538	982
IF580/85R42CFO	Optitrac	TL	178D	2.8	65	7500	W18A	599	2050	6167	917
IF710/70R42CFO	Optitrac	TL	179D	2.4	65	7756	DW25B	729	2059	6161	907
VF580/85R42CFO	Custom Flo Grip	TL	183A8	2.8	40	8750	W18A	594	2114	6320	929
480/80R46	Optitrac	TL	158D	2.4	65	4250	W16L	484	1951	5940	900
520/85R46	Optitrac	TL	158D	1.6	65	4250	DW16L	528	2051	6153	910
620/70R46	Optitrac	TL	167D	2.4	65	5443	DW20B	625	2045	6201	934
620/70R46	Optitrac	TL	177D	4.0	65	7300	W18L	632	2043	6202	935
LSW1100/45R46	Optitrac	TL	181D	1.2	65	8250	DW38HB	1024	2165	6491	959
LSW1100/45R46	Optitrac	TL	201D	3.2	65	14500	DW38HB	1034	2167	6496	960
LSW800/55R46	Optitrac	TL	190D	3.2	65	10600	DW28B	805	2072	6124	919
480/80R50	Optitrac	TL	159D	2.4	65	4375	W15L	466	2062	6277	951
VF480/80R50	Optitrac	TL	171D	2.4	65	6150	W15L	464	2055	6221	934

*les mesures indiquées sont des estimations

Pneus pour Pulvérisateurs

ULTRA SPRAYER OPTITORQUE



ULTRA SPRAYER R-1

- ◆ Crampons larges et robustes qui augmentent la durabilité, procure une conduite plus douce et optimise la traction
- ◆ Carcasse renforcée et robuste garantissant une excellente stabilité latérale
- ◆ La bande de roulement résistante aux chaumes donne une durabilité globale supérieure
- ◆ Les technologies IF/VF procurent une empreinte plus grande, réduisant la pression dans la zone de contact avec le sol



OPTITORQUE R-1

- ◆ Les sculptures Optitorque sont désormais disponibles pour les pneus de pulvérisateurs
- ◆ Le design R-1 présente une profondeur de bande de roulement 20 % de moins que celle des pneus R-1W, ce qui réduit l'ornièrage
- ◆ Le profil du crampon optimisé assure une traction remarquable et un excellent auto-nettoyage
- ◆ Augmentation de la superficie des crampons pour améliorer la résistance à l'usure et la stabilité sur la route

Dimension	Modèle	TL/TT	Indice de charge	Bar	Vitesse (Km/h)	Charge max (kg)	Jante (po)	Largeur (mm)	Diamètre (mm)	Circ de roulement (mm)	Rayon sous charge (mm)
420/90R30	Optitrac	TL	145D	2.0	65	2900	W13	422	1491	4450	677
380/85R38*	Optitrac	TL	139D	1.6	65	2430	W12	380	1611	4810	735
IF340/85R38	Ultra Sprayer	TL	150D	3.2	65	3350	W12	344	1550	4738	723
IF380/80R38	Ultra Sprayer	TL	154D	3.2	65	3750	W13	366	1588	4750	714
IF380/80R38	Ultra Sprayer	TL	161D	4.4	65	4625	W13	368	1588	4819	726
320/90R42	Optitrac	TL	147D	3.6	65	3075	W9	320	1650	5049	772
IF320/80R42	Optitrac	TL	150D	3.6	65	3350	W10A	302	1580	4815	731
IF320/90R42	Ultra Sprayer	TL	150D	3.0	65	3350	W11	335	1661	5017	750
IF380/80R42	Ultra Sprayer	TL	163D	4.4	65	4875	W12	364	1695	5141	774
VF320/90R42	Optitrac	TL	148D	2.0	65	3150	W10	310	1642	4979	750
320/90R46	Optitrac	TL	156D	4.8	65	4000	W9	315	1754	5376	824
IF320/90R46	Ultra Sprayer	TL	156D	4.0	65	4000	W11	338	1758	5309	794
IF380/90R46	Ultra Sprayer	TL	160D	3.0	65	4500	W13	361	1844	5563	831
LSW480/70R46	Optitrac	TL	174D	3.6	65	6700	DD16	470	1866	5625	839
LSW680/50R46	Optitorque	TL	173D	2.4	65	6500	DW23B	650	1858	5573	824
VF380/90R46	Ultra Sprayer	TL	173D	4.4	65	6500	W13	361	1854	5563	831
320/90R50	Optitrac	TL	148D	3.2	65	3150	W10A	310	1864	5716	876
380/90R50	Optitrac	TL	151D	2.4	65	3450	W12A	394	1958	5945	897
480/95R50	Optitrac	TL	164D	2.4	65	5000	DW16B	505	2178	6603	994
IF380/90R50	Ultra Sprayer	TL	170D	4.4	65	6000	W13	384	1956	5962	905
VF420/95R50	Optitorque	TL	177D	3.6	65	7300	DW13B	429	2071	6254	935
VF480/80R50	Optitorque	TL	179D	3.6	65	7756	DW15A	475	2057	6235	938
320/105R54	Optitrac	TL	166D	5.2	65	5300	W10A	324	2057	6298	963
380/90R54	Optitrac	TL	152D	2.4	65	3550	W12A	386	2057	6465	939
IF320/105R54	Ultra Sprayer	TL	167D	4.4	65	5450	W10	328	2043	6238	949
IF380/90R54	Ultra Sprayer	TL	171D	4.4	65	6150	W12	365	2051	6259	952
LSW480/70R54	Optitorque	TL	181D	4.4	65	8250	W16A	480	2065	6265	944

*les mesures indiquées sont des estimations

OPTITRAC OPTITORQUE | CUSTOM FLO GRIP



OPTITRAC R-1W

- Capacité de charge exceptionnelle
- Large empreinte générant une plus grande surface de contact avec le sol
- Conception et technologie dernier cri
- Courbure hélicoïdale des crampons pour un meilleur confort de conduite
- Convient pour utilisations sur sols lourds et mouillés



OPTITORQUE R-1

- Larges crampons favorisant la durée de vie et le confort sur route
- Conception des flancs et crampons plus large atténuant les vibrations et favorisant la stabilité



CUSTOM FLO GRIP R-2

- Profondeur de bande de roulement deux fois celle des pneus R-1 conventionnels
- Nouvelle forme radiale pour améliorer les performances
- Nouvelle conception de bande de roulement profonde pour une meilleure résistance à l'usure et une meilleure traction dans la boue
- Crampons renforcés pour une grande durabilité à forte charge

Dimension	Modèle	TL/TT	Indice de charge	Bar	Vitesse (Km/h)	Charge max (kg)	Jante (po)	Largeur (mm)	Diamètre (mm)	Circ de roulement (mm)	Rayon sous charge (mm)
620/75R26	Optitrac	TL	166A8/B	3.2	50	5300	DW20B	624	1574	4726	700
750/50R26	Optitorque	TL	157D	2.4	65	4125	DW25B	727	1393	4195	624
VF750/65R26CFO	Optitrac	TL	177D	2.4	65	7300	DW25B	777	1625	4814	697
VF600/70R28CFO	Optitrac	TL	173D	2.8	65	6500	DW21B	607	1542	4634	688
620/75R30*	Optitrac	TL	163D	2.4	65	4875	DW20B	628	1735	5176	780
LSW750/60R30	Optitrac	TL	180D	2.8	65	8000	DW25B	728	1652	4876	701
LSW750/60R30	Custom Flo Grip	TL	180B	2.8	50	8000	DW25B	717	1701	5081	746
650/75R32	Optitrac	TL	160B	1.6	50	4500	DW20B	628	1819	5421	818
650/75R32	Optitrac	TL	172B	3.2	50	6300	DW20B	628	1819	5421	818
800/65R32	Optitrac	TL	172B	2.4	50	6300	DW27B	769	1823	5420	805
900/60R32	Optitrac	TL	185A8/B	4.0	50	9250	DW27B	896	1931	5832	872
800/70R38	Optitrac	TL	173D	1.6	65	6500	DW25B	800	2040	6071	911
800/70R38	Optitrac	TL	181D	2.8	65	8255	DW27B	800	2050	6140	905
IF800/70R38CFO	Optitrac	TL	190D	3.2	65	10600	DW27B	834	2058	6124	893
IF520/85R42CFO	Optitrac	TL	169D	2.4	50	5800	W18L	533	1928	5843	879
LSW800/50R42	Optitrac	TL	180D	2.4	65	8000	DW28B	805	1828	5492	815
LSW800/50R42	Optitorque	TL	180D	2.4	65	8000	DW28B	766	1840	5508	811
LSW710/65R46	Optitorque	TL	188D	3.2	65	9979	DW25B	735	2057	6174	914
LSW1250/35R46	Optitrac	TL	202D	3.6	65	15000	DH44HB	1171	2072	6231	925
LSW1400/30R46	Custom Flo Grip	TL	201B	3.2	50	14500	DH50HB	1292	2093	6322	946

*les mesures indiquées sont des estimations

IT323 | IT520 | IT525 | IT540 | IT1545 SURE GRIP LUG SURE GRIP INDUSTRIAL TRACTOR



IT323 SS

- Grande surface de crampons pour haute résistance à la charge
- Bande de roulement renforcée pour une bonne résistance de pénétration
- Flancs renforcés pour résister aux perforations



IT520 R-4

- Crampons renforcés pour garantir adhérence et stabilité
- Conçu spécialement pour les applications industrielles
- Adhérence exceptionnelle sur sol meuble



IT525 R-4

- Excellentes performances sur sol dur
- Résistant sur terre dure
- Excellente traction sur sol meuble



IT540 R-4

- Convient aux chariots télescopiques et aux chargeuses-pelleteuses
- Flancs renforcés et bande de roulement renforcée en acier pour une meilleure résistance à la perforation
- Conception robuste des crampons pour une usure optimisée et une durée de vie accrue
- Grande empreinte pour une traction et une stabilité excellentes
- Confort et maniabilité exceptionnels



IT545 R-4

- Convient aux chariots télescopiques et aux chargeuses-pelleteuses
- Résistance aux chocs, aux crevaisons et aux coupures
- La rigidité accrue des flancs offre une excellente stabilité, en particulier lors de travaux en pente ou sur des talus
- Crampons solides et composé de caoutchouc résistant pour les travaux sur surfaces dures



SURE GRIP LUG I-3

- Conception directionnelle pour une excellente traction
- Pour sols meubles où traction et flottaison sont nécessaires
- Pour les véhicules de chantier, dans des conditions/applications variables



SURE GRIP INDUSTRIAL TRACTOR R-4

- Des crampons renforcés pour un usage industriel
- Pour les véhicules industriels nécessitant une adhérence maximale

Dimension	Modèle	TL/TT	Indice de charge	Nombre de plis	Bar	Vitesse (Km/h)	Charge max (kg)	Jante (po)	Largeur (mm)	Diamètre (mm)	FR/DW
10-16.5	IT323	TL	135A2	10	5.2	10	1750	8.25	249	771	
10-16.5	IT323	TL	139A2	12	6.2	10	2375	8.25	249	771	
12-16.5	IT323	TL	145A2	12	5.5	10	2865	9.75	318	842	
12-16.5	IT323	TL	147A2	14	6.2	10	3075	9.75	318	842	
460/70R24	IT520	TL	159A8/B	NA	4.0	40	4375	DW15	455	1254	
500/70R24	IT520	TL	164A8/B	NA	4.0	40	5000	DW16	503	1310	
19.5L-24	IT525	TL	151A8	12	2.3	40	3450	W16L	482	1320	
340/80R-18*	IT540	TL	143A8/B		4.0	50	2725	W10	343	1001	
440/80R-28*	IT540	TL	156A8/B		3.2	50	4000	W15L	442	1415	
340/80-18	IT545	TL	143A8		4.0	40	2725	W10	331	996	
340/80-20	IT545	TL	144A8		4.0	40	2800	W11	339	1046	
440/80-26	IT545	TL	167A8		4.0	40	5450	DW16A	510	1424	
440/80-28	IT545	TL	135A2		3.2	40	4000	W15L	446	1408	
18.4-26	Sure Grip Industrial Tractor	TL	156A8	12	2.5	40	4000	W16L	493	1432	
18.4-26	Sure Grip Industrial Tractor	TL	158A8	14	2.5	40	4000	W16L	493	1432	
16.9-28	Sure Grip Industrial Tractor	TL	151A8	12	2.6	40	3450	W15L	437	1420	
16.9-28	Sure Grip Industrial Tractor	TL	155A8	14	2.6	40	3875	W15L	437	1420	
12.5/80-18	Sure Grip Lug	TL	126A8	12	3.1	40	1700	W9	308	965	DW
12.5/80-18	Sure Grip Lug	TL	139A8	12	3.1	40	2430	W9	308	965	FR
12.5/80-18	Sure Grip Lug	TL	131A8	14	4.3	40	1950	W9	302	965	DW
12.5/80-18	Sure Grip Lug	TL	143A8	14	4.3	40	2725	W9	302	965	FR
16.0/70-20	Sure Grip Lug	TL	142A8	14	3.5	40	2650	13	418	1075	DW
16.0/70-20	Sure Grip Lug	TL	154A8	14	3.5	40	3750	13	418	1075	FR

*les mesures indiquées sont des estimations

FR = Roue libre DW = Roue motrice



Pneu Diagonal Tracteur

SURE GRIP ALL SERVICE TRACTION SURE GRIP



SURE GRIP ALL SERVICE R-1

- ◊ Crampons droits à 45° pour une traction uniforme et stable
- ◊ Crampons central renforcée pour réduire l'usure
- ◊ Profil favorisant l'auto nettoyage et la traction



TRACTION SURE GRIP R-1

- ◊ Crampons droits à 45° pour une traction uniforme et stable
- ◊ Profil favorisant l'auto nettoyage et la traction

Dimension	Modèle	TL/TT	Indice de charge	Nombre de plis	Bar	Vitesse (Km/h)	Charge max (kg)	Jante (po)	Largeur (mm)	Diamètre (mm)	Circ de roulement (mm)
9.5-24	Sure Grip All Service	TT	102A8	6	2.1	40	850	W8	231	1055	3142
9.5-24	Sure Grip All Service	TT	108A8	8	2.8	40	1000	W8	231	1055	3142
11.2-24	Sure Grip All Service	TT	106A8	6	1.8	40	950	W10	282	1099	3306
11.2-24	Sure Grip All Service	TT	113A8	8	2.5	40	1150	W10	282	1099	3306
12.4-24	Sure Grip All Service	TT	117A8	8	2.2	40	1285	W10	287	1165	3485
12.4-24	Sure Grip All Service	TT	124A8	12	3.3	40	1600	W10	287	1165	3485
14.9-24	Sure Grip All Service	TT	119A8	6	1.4	40	1360	W13	387	1243	3863
11.2-28	Sure Grip All Service	TT	108A8	6	1.8	40	1000	W10	305	1206	3607
11.2-28	Sure Grip All Service	TT	115A8	8	2.5	40	1215	W10	305	1206	3607
12.4-28	Sure Grip All Service	TT	113A8	6	1.7	40	1150	W11	313	1255	3770
12.4-28	Sure Grip All Service	TT	119A8	8	2.2	40	1360	W11	313	1255	3770
12.4-28	Traction Sure Grip	TT	113A8	6	1.7	40	1150	W11	315	1263	3770
12.4-28	Traction Sure Grip	TT	119A8	8	2.2	40	1360	W11	315	1249	3770
13.6-28	Sure Grip All Service	TT	122A8	8	1.9	40	1500	W12	332	1285	3918
14.9-28	Sure Grip All Service	TT	126A8	8	1.8	40	1700	W13	380	1374	4081
16.9-28	Sure Grip All Service	TT	134A8	10	2.0	40	2120	W15L	417	1413	4219
16.9-28	Sure Grip All Service	TT	142A8	14	2.8	40	2650	W15L	417	1413	4219
16.9-30	Sure Grip All Service	TT	132A8	8	1.7	40	2000	W15L	415	1448	4429
16.9-30	Sure Grip All Service	TT	136A8	10	1.9	40	2240	W15L	415	1448	4429
16.9-30	Sure Grip All Service	TT	143A8	14	2.8	40	2725	W15L	415	1448	4429
18.4-30	Sure Grip All Service	TT	135A8	8	1.4	40	2180	W16L	446	1530	4622
18.4-30	Sure Grip All Service	TT	140A8	10	1.8	40	2500	W16L	446	1530	4622
18.4-30	Sure Grip All Service	TT	147A8	14	1.8	40	3075	W16L	446	1550	4622
12.4-32	Sure Grip All Service	TT	115A8	6	1.7	40	1215	W11	286	1380	4157
12.4-32	Sure Grip All Service	TT	121A8	8	2.2	40	1450	W11	286	1380	4157
13.6-36	Sure Grip All Service	TT	121A8	6	1.5	40	1450	W12	352	1510	4520
13.6-36	Sure Grip All Service	TT	125A8	8	1.9	40	1650	W12	352	1510	4520
13.6-38	Sure Grip All Service	TT	122A8	6	1.5	40	1500	W12	355	1563	4671
13.6-38	Sure Grip All Service	TT	126A8	8	1.9	40	1700	W12	355	1563	4671



SUPER RIB F-2

- ◆ Large rainure centrale
- ◆ Résistance accrue aux perforations
- ◆ Amélioration du contrôle de direction en champs
- ◆ Excellente stabilité



ÖNCÜ F-2

- ◆ Excellente performance de la direction
- ◆ Polyvalent sur la route et dans les champs
- ◆ Répartition uniforme de la charge

Dimension	Modèle	TL/TT	Indice de charge	Nombre de plis	Bar	Vitesse (Km/h)	Charge max (kg)	Jante (po)	Largeur (mm)	Diamètre (mm)	Circ de roulement (mm)
6.00-16SL	Super Rib	TT	85A8	6	3.6	40	515	4.00E	157	726	2180
6.00-16SL	Super Rib	TT	91A8	8	4.7	40	615	4.00E	157	726	2180
7.50-16SL	Super Rib	TT	94A8	6	3.0	40	670	5.50F	205	815	2432
7.50-16SL	Super Rib	TT	99A8	8	3.9	40	775	5.50F	205	815	2432
7.50-18SL	Super Rib	TT	102A8	8	3.9	40	850	5.50F	203	865	2589
7.50-18SL	Super Rib	TT	97A8	6	3.0	40	730	5.50F	203	865	2589
6.00-19SL	Super Rib	TT	89A8	6	3.6	40	580	4.50E	155	825	2484
6.00-16SL	ÖNCÜ	TT	85A8	6	3.6	40	515	4.00E	161	734	2203
6.00-16SL	ÖNCÜ	TT	91A8	8	4.7	40	615	4.00E	161	734	2203
6.50-16SL	ÖNCÜ	TT	88A8	6	3.3	40	560	4.00E	174	765	2291
6.50-16SL	ÖNCÜ	TT	94A8	8	4.4	40	670	4.00E	174	765	2291
7.50-16SL	ÖNCÜ	TT	94A8	6	3.0	40	670	5.00F	214	805	2404
7.50-16SL	ÖNCÜ	TT	99A8	8	3.9	40	775	5.00F	214	805	2404
6.00-19SL	ÖNCÜ	TT	89A8	6	3.6	40	580	4.00E	162	820	2470



AM IMPLEMENT I-1

- ◆ Polyvalent sur la route et en champs
- ◆ Bonne direction sur les pentes
- ◆ Carcasse résistante aux coupures



RADIAL IMPLEMENT I-1

- ◆ La technologie IF permet au pneu de rouler à une pression de gonflage d'environ 20 % de moins pour une même capacité de charge
- ◆ Réduction du compactage du sol dans les champs
- ◆ Profil de bande de roulement plus plat pour une répartition améliorée de la charge
- ◆ Ceinture acier pour une résistance améliorée aux crevaisons



RSF XTRA I-3

- ◆ Résistance améliorée aux crevaisons
- ◆ Excellente stabilité
- ◆ Maîtrise supérieure de la direction
- ◆ Auto-nettoyage efficace



SFT105 HF-1

- ◆ Spécialement conçu pour les applications sur gazon
- ◆ Perturbation minimale du sol
- ◆ Pneu basse pression

Dimension	Modèle	TL/TT	Indice de charge	Nombre de plis	Bar	Vitesse (Km/h)	Charge max (kg)	Jante (po)	Largeur (mm)	Diamètre (mm)	FR/DW
10.0/75-15.3	AM Implement	TL	110A8	12	4.7	40	1060	9	247	756	DW
10.0/75-15.3	AM Implement	TL	123A8	12	4.7	40	1550	9	247	756	FR
11.5/80-15.3	AM Implement	TL	123A8	14	4.8	40	1550	9	283	836	DW
11.5/80-15.3	AM Implement	TL	135A8	14	4.8	40	2180	9	283	836	FR
12.5/80-15.3	AM Implement	TL	125A8	14	4.3	40	1650	9	297	869	DW
12.5/80-15.3	AM Implement	TL	138A8	14	4.3	40	2360	9	297	869	FR
IF240/80R15IMP	Radial Implement	TL	121D	NA	3.2	65	1451	8LB	244	752	
IF270/85R15IMP	Radial Implement	TL	126D	NA	2.8	65	1696	8LB	262	843	
IF280/70R15IMP	Radial Implement	TL	134D	NA	4.4	65	2123	8LB	264	762	
IF320/70R15IMP	Radial Implement	TL	144D	NA	4.8	65	2790	10LB	297	814	
600/50R22.5	RSF XTRA	TL	168A8	NA	3.2	40	5600	AG20	617	1179	
54X31.00-26Imp	SFT105	TL	147B	10	2.1	50	3084	DW25B	728	1386	

FR = Roue libre DW = Roue motrice

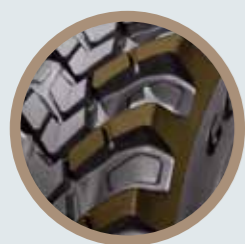


Pneu Hybride

R14 AGRI-INDUSTRIEL



- Les sculptures exclusives de la bande de roulement allient les caractéristiques de traction et de nettoyage d'un pneu agricole R1 à la résistance à l'usure et au confort de conduite associés à un pneu industriel R4
- La grande superficie des crampons permet d'obtenir une traction optimale sur tous types de terrains
- La partie centrale caractéristique donne une stabilité et une performance sur la route d'un niveau exceptionnel
- Bien adapté à toutes les surfaces, depuis les sols compactés et le béton aux gazons et aux sols enneigés
- Le profil des crampons et leurs formes continus fournissent un auto-nettoyage exceptionnel se soldant par une durée de vie prolongée du pneu



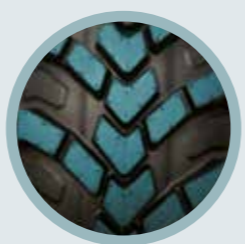
AGRICOLE



INDUSTRIEL



GAZON



R14

Dimension	Modèle	Class	TL/TT	Indice de charge	Nombre de plis	Bar	Vitesse (Km/h)	Charge max (kg)	Jante (po)	Largeur (mm)	Diamètre (mm)	Circ de roulement (mm)
320/85R20	R14	R1	TL	119D	NA	1.6	65	1361	W9	320	1052	3178
320/85R24	R14	R4	TL	122D	NA	1.6	65	1497	W11	328	1149	3477
340/85R24	R14	R1	TL	130D	NA	2.4	65	1900	W12	361	1189	3631
380/85R24	R14	R1	TL	131D	NA	1.6	65	1950	W12	381	1245	3750
420/85R30	R14	R1	TL	145D	NA	2.4	65	2900	W12	454	1452	4408
460/85R30	R14	R1	TL	145D	NA	1.6	65	2903	W14L	485	1538	4668
10-16.5	R14	R1	TL	110A8	6	3.1	40	1060	8.25	262	776	2307
12-16.5	R14	R1	TL	116A8	6	2.8	40	1250	9.75	307	851	2535
14-17.5	R14	R1	TL	121A8	6	2.1	40	1450	10.5	333	926	2737
14.9-24	R14	R1	TL	124A8	8	1.8	40	1597	W12	396	1252	3728
15-19.5NHS	R14	R1	TL	129A8	6	2.1	40	1851	11.75	386	1027	3022
16.9-24IND	R14	R4	TL	136A8	6	1.5	40	2240	W15L	437	1295	3745
17.5L-24IND	R14	R4	TL	132A8	6	1.4	40	1996	W15L	432	1240	3611
19.5L-24IND	R14	R4	TL	151A8	12	2.35	40	3450	W16A	478	1298	3795
23X8.50-12NHS	R14	R1	TL	88A8	6	2.3	40	558	7.00 I-70	208	582	1734
25X8.50-14NHS	R14	R1	TL	92A8	6	2.2	40	630	7.00 I-70	195	639	1893
27X8.50-15NHS	R14	R1	TL	102A8	8	3.0	40	848	7JA	226	692	2061
29X9.50-15NHS	R14	R1	TL	103A8	6	2.1	40	875	5.5AT	236	736	2177
43X16.00-20NHS	R14	R1	TL	129B	6	2.1	50	1851	W14L	403	1123	3320





MADE BY TITAN®

Votre contact:

Titan France SAS
Route de Vassy
Saint Georges des Groseillers
61100 Flers

Tel: **02 33 98 27 42**

Email: **info@goodyearfarmtires.fr**

www.goodyearfarmtires.eu



Goodyear Farm Tires are made under licence by Titan International Inc.

Les pneus Goodyear Farm Tires sont fabriqués sous licence par Titan International Inc.

www.titan-intl.com

Bien que toutes les vérifications aient été effectuées afin de s'assurer que les informations et données présentes dans cette communication soient exactes, les dimensions de pneus peuvent ne pas toujours refléter la gamme existante. Les données sont continuellement en évolution. Les informations sont valables au moment de l'impression.